

ENUM Client インストレーション・ガイド

株式会社日本レジストリサービス

タイトル： ENUM Client

バージョン： 1.*

目的： ENUM の動作を視覚的に確認し、プロトコルの理解を深める。

概要：

- ・ ENUM DNS サーバに問い合わせ、使用可能 service と Order 値による NAPTR レコードを取得
- ・ URI の取得に際し、正規表現による完全な置換
- ・ サービスのリストを Preference でソートして表示
- ・ サービスを選択してアプリケーションを起動
- ・ 接続失敗時のフォールバック視覚確認

動作環境：Microsoft Winsows XP Prefessional Version 2002 Service Pack2

Microsoft FlexGrid Control(MSFlexGrid.Ocx Ver 6.0.84.18)

1) enum_client フォルダ内は以下の 5 つのファイルが格納されています。

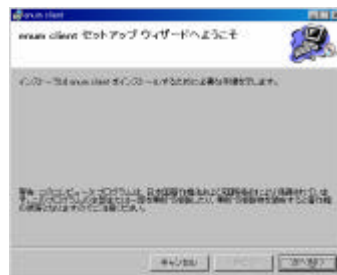
enum_client.msi
 InstMsiA.Exe
 InstMsiW.Exe
 Setup.Exe
 Setup.Ini

2) enum_client フォルダ内の Setup.Exe を実行します。

注意：

既に ENUM Client 又は ENUM SDK がインストールされている場合は、アンインストールしてから実行してください。

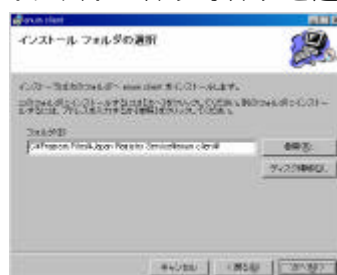
3) インストール画面に従い「次へ」ボタンを押下します。



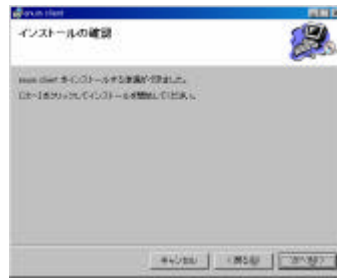
4) 使用許諾契約書画面に従い「次へ」ボタンを押下します。



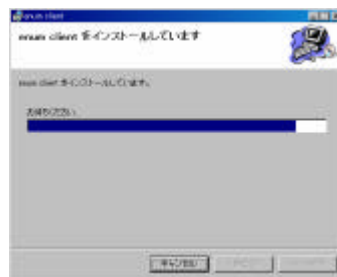
5) インストール画面に従いインストールフォルダを選択し「次へ」ボタンを押下します。



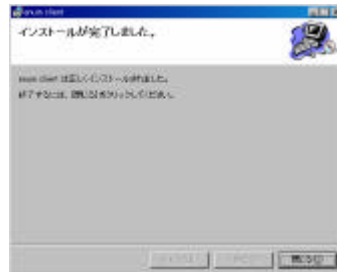
6) インストール準備ができましたら、画面に従い「次へ」ボタンを押下します。



7) インストール中は以下のダイアログボックスが表示されます。



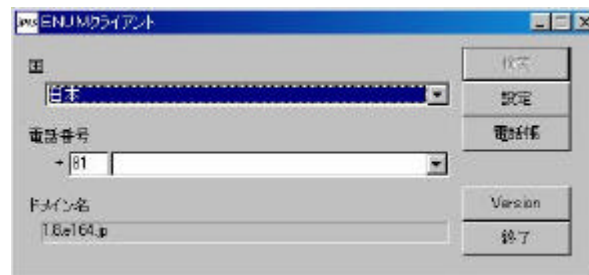
8) インストールが完了すると、以下のダイアログボックスが表示されるので、画面に従い「閉じる」ボタンを押下します。



9) インストールが成功すると、デスクトップに以下のアイコンが追加されます。



- 10) アイコンをダブルクリックすると、ENUM Client のアプリケーションが起動します。



以上でインストール完了です。